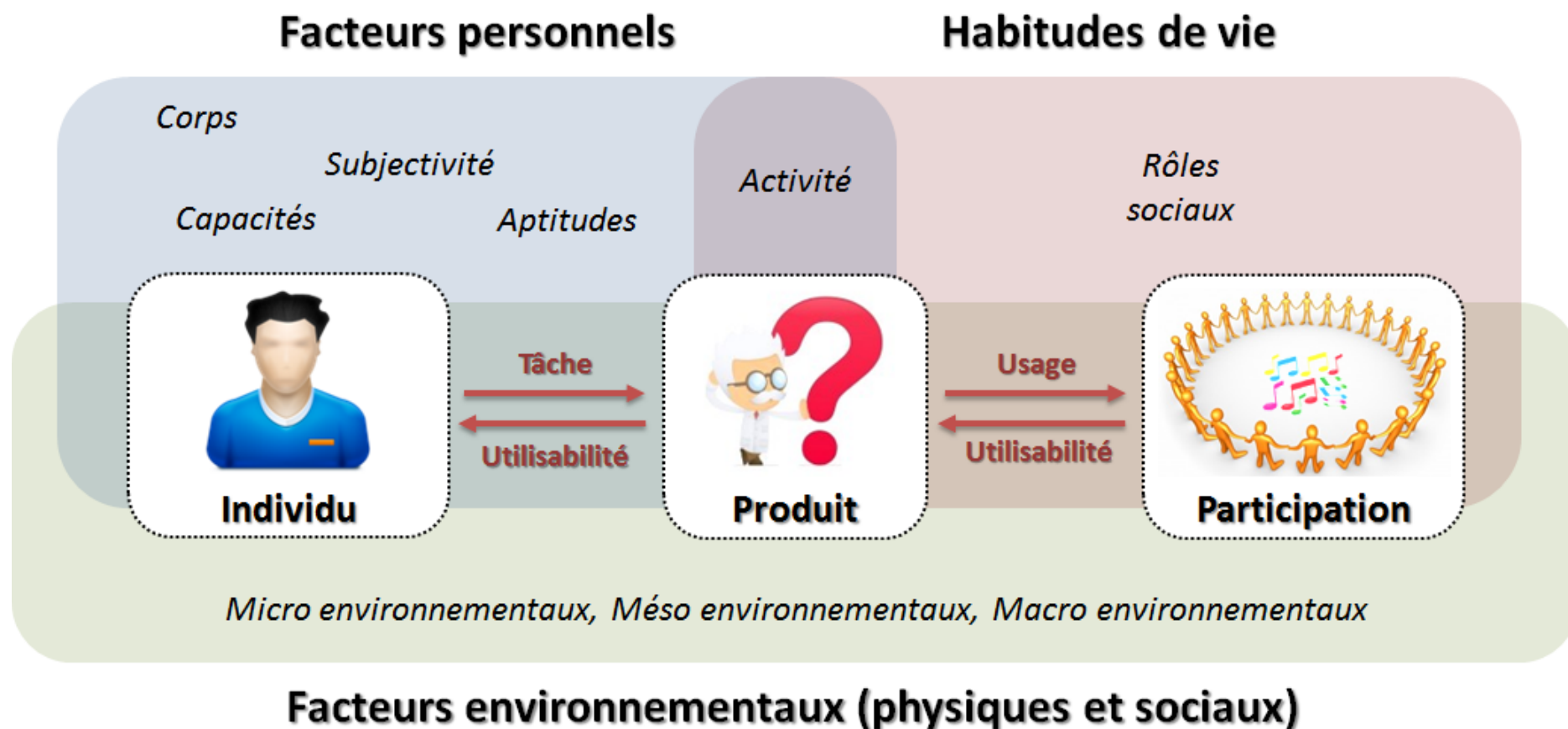


Figure 4 : Le modèle IPP : Individu – Produit - Participation



Cette fiche est une annexe de l'article « *La pratique musicale pour les personnes en situation de Handicap : processus de conception basé sur la modularité* » paru dans la revue innovatiO, n°5-« *L'interdisciplinarité en action au sein des projets de recherche en innovation* » 2018.